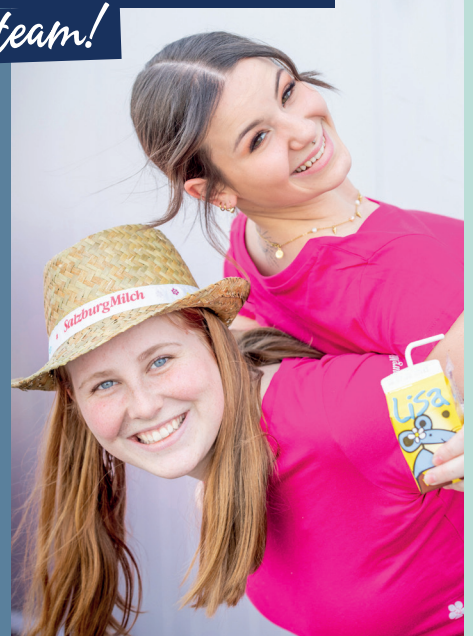


MECHATRONIK – DEINE LEHRE BEI SALZBURGMILCH

Join our team!



Käse oder lieber Milch? Jogurt oder Fruchtmolke? Wir produzieren Milchprodukte für jeden Geschmack und das mit den besten Mitarbeitern und Mitarbeiterinnen. Nicht umsonst zählen wir zu den führenden Molkereien Österreichs und zu den Top 5 der besten Arbeitgeber im Bundesland Salzburg. Wir bieten einen stabilen Arbeitsplatz in einem dynamischen Umfeld. Weil wir weiter auf Wachstumskurs sind und wissen, dass wir unsere Erfolge nur gemeinsam erreichen, erweitern wir unser Team.

Das lernst du:

- Inbetriebnahme, Konfiguration, Prüfung und Dokumentation der Automatisierungssysteme
- Behebung von Fehlern, Mängeln und Störungen an den Automatisierungssystemen
- Durchführung von Änderungen und Erweiterungen an mechatronischen Anlagen
- Instandhaltung und Wartung von Automatisierungssystemen
- Kalibrierung von Messgeräten und Sensoren
- Anwendung von handwerklichen Tätigkeiten (Sägen, Bohren, Schleifen, Feilen)
- Verständnis und Umsetzung technischer Unterlagen (Skizzen, Schaltpläne, etc.)
- Sicherheitsmanagement

Worauf du dich freuen kannst:

- einen sicheren Arbeitsplatz
- Rotation durch die unterschiedlichen Abteilungen
- betriebliche Unterstützung bei Lehre mit Matura in der Arbeitszeit
- individuelle Betreuung durch den Lehrlingsbeauftragten und die Lehrlings-Coaches
- Ausbildungsakademie für persönliche und fachliche Aus- und Weiterbildung
- Essenszuschuss
- Firmenparkplatz bzw. sehr gute öffentliche Erreichbarkeit am Standort Salzburg
- Übernahme der Kosten für die SUPER s'COOL CARD
- Mitarbeitererevents und Ausflüge
- diverse Mitarbeiterrabatte
- Prämien für Lehrabschluss bis zu brutto € 2.000,-

 **STANDORT**
Salzburg und
Lamprechtshausen

 **START**
September 2024

 **AUSBILDUNGSDAUER**
3,5 Jahre

DEIN ANSPRECHPARTNER:
Mst. Christoph Posch
Lehrlingsbeauftragter
Tel: +43 (0)662 / 24 55-188
Milchstraße 1, 5020 Salzburg
bewerbungen@milch.com



 **1. LEHRJAHR: € 914,-** **2. LEHRJAHR: € 1.176,-** **3. LEHRJAHR: € 1.699,-**
Laut KV der gewerblichen Molkereien (brutto/Monat), Stand Nov. 2023